

曲政办发〔2025〕1号

**曲阜市人民政府办公室
关于修改《曲阜市畜禽养殖禁养区划定
调整方案》的通知**

各镇人民政府、街道办事处，市政府有关部门：

按照《山东省行政规范性文件制定和监督管理办法》等有关规定，经过对《曲阜市畜禽养殖禁养区划定调整方案》（曲政办发〔2020〕2号）评估，决定对部分内容进行修改，具体情况如下：

一、将“一、指导思想”修改为：“深入贯彻党中央、国务院决策部署，以畜牧和环境保护相关法律法规为依据，以畜禽养殖业可持续发展和改善生态环境质量为目标，按照‘控制总量、合理布局、防治结合、减少污染’的总体要求，科学规划畜禽养殖禁养区，调整优化畜禽养殖业生产布局，开展畜禽养殖污染综

合防治,促进畜牧业生产与生态环境保护全面协调可持续发展”。

二、“三、划定依据”中增加“《山东省畜禽养殖管理办法》《畜禽养殖禁养区划定技术指南》”。

三、根据《畜禽养殖禁养区划定技术指南》第三条对四(一)进行修改。

四、删除三(七)、四(二)5、附件5、附件6。

五、对部分条文顺序和个别文字作相应调整和修改。

六、有效期调整为2030年2月9日。

七、统一登记号调整为**QFDR-2025-0020001**。

修改的内容自本通知印发之日起施行。

附件：《曲阜市畜禽养殖禁养区划定调整方案》（根据《曲阜市人民政府办公室关于修改〈曲阜市畜禽养殖禁养区划定调整方案〉的通知》修改）

曲阜市人民政府办公室

2025年2月10日

（此件公开发布）

附件

曲阜市畜禽养殖禁养区划定调整方案

(根据《曲阜市人民政府办公室关于修改〈曲阜市畜禽养殖禁养区划定调整方案〉的通知》修改)

为切实做好全市畜禽养殖业环境污染防治工作,促进畜牧业持续健康发展,全面改善环境质量,实现畜牧业与生态环境协调发展,根据《中华人民共和国畜牧法》《畜禽规模养殖污染防治条例》等有关规定,结合我市实际,制定本方案。

一、指导思想

深入贯彻党中央、国务院决策部署,以畜牧和环境保护相关法律法规为依据,以畜禽养殖业可持续发展和改善生态环境质量为目标,按照“控制总量、合理布局、防治结合、减少污染”的总体要求,科学规划畜禽养殖禁养区,调整优化畜禽养殖业生产布局,开展畜禽养殖污染综合防治,促进畜牧业生产与生态环境保护全面协调可持续发展。

二、划定原则

- (一)依法保护生态环境的原则。
- (二)生态环境保护与经济社会发展协调统一的原则。
- (三)生态环境、经济现状与发展规划相结合的原则。
- (四)流域、区域综合考虑、总体协调的原则。

(五) 因地制宜、总体规划、分步实施的原则。

三、划定依据

(一) 《中华人民共和国环境保护法》

(二) 《中华人民共和国畜牧法》

(三) 《中华人民共和国水污染防治法》

(四) 《中华人民共和国大气污染防治法》

(五) 《畜禽规模养殖污染防治条例》

(六) 《山东省南水北调工程沿线区域水污染防治条例》

(七) 《山东省畜禽养殖管理办法》

(八) 《畜禽养殖禁养区划定技术指南》

四、畜禽禁养区及范围

(一) 术语与定义

1. 畜禽养殖场、养殖小区

指达到山东省人民政府确定的养殖规模标准的畜禽集中饲养场所（以下简称养殖场）。

2. 禁养区

指曲阜市人民政府依法划定的禁止建设养殖场或禁止建设有污染物排放的养殖场的区域。

(二) 畜禽禁养区范围

1. 饮用水水源保护区

城市饮用水水源地：包括南泉饮用水源地、圣城水源地、圣水苑水源地一级保护区（均在城镇建成区以内）。

农村饮用水水源地：农村饮用水水源地一级保护区 5 处。

2. 风景名胜区

九仙山风景名胜区纳入禁养区，其中风景名胜区的核心景区禁止建设养殖场，其他区域禁止建设有污染物排放的养殖场。

3. 城镇居民区

曲阜市城市建成区纳入禁养区。

各镇街驻地居民区，包括：书院街道、时庄街道、小雪街道、息陬镇、防山镇、尼山镇、王庄镇、石门山镇、吴村镇、姚村镇、陵城镇等 11 个镇街驻地建成区纳入禁养区。

4. 文化教育科学研究区

市域内所有学校等区域纳入禁养区。

5. 法律法规规定的其它禁止建设养殖场的区域。

五、本方案自公布之日起施行，有效期至 2030 年 2 月 9 日。

本方案仅对畜禽养殖禁养区划定调整，曲阜市人民政府办公室《关于调整曲阜市畜禽养殖布局规划的通知》（曲政办字〔2017〕59 号）涉及的禁养区划定内容与本方案不一致的，以本方案为准。

附件：1. 曲阜市畜禽养殖禁养区分布表

2. 曲阜市畜禽养殖禁养区示意图

3. 曲阜市农村饮用水水源地及面积

4. 曲阜市学校名单及面积

附件 1

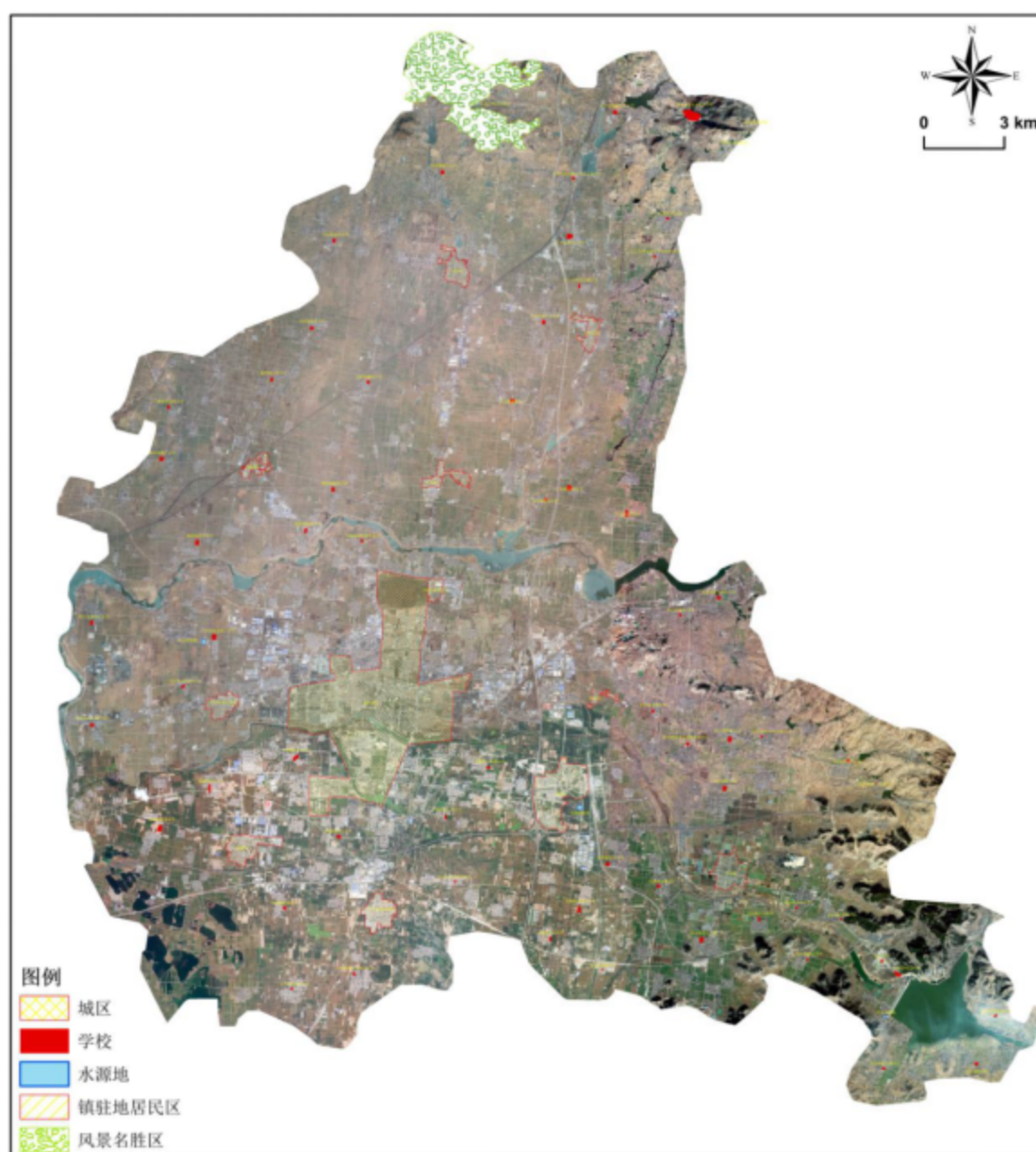
曲阜市畜禽养殖禁养区分布表

序号	禁养区名称	禁养区范围	禁养区面积 (km ²)	备注
1	饮用水水源保护区	农村饮用水水源地一级保护区 5 处（城镇建成区以外）	0.0589	
2	风景名胜区	九仙山风景名胜区	10.9268	
3	城市建成区	曲阜市城市建成区	27.0032	
4	书院街道办事处驻地居民区	书院街道办事处驻地建成区	0.4357	
5	王庄镇政府驻地居民区	王庄镇政府驻地建成区	0.7180	
6	石门山镇政府驻地居民区	石门山镇政府驻地建成区	0.5615	
7	吴村镇政府驻地居民区	吴村镇政府驻地建成区	0.8801	
8	姚村镇政府驻地居民区	姚村镇政府驻地建成区	0.4804	
9	时庄街道办事处驻地居民区	时庄街道办事处驻地建成区	0.7987	

序号	禁养区名称	禁养区范围	禁养区面积 (km ²)	备注
10	陵城镇政府驻地居民区	陵城镇政府驻地建成区	1.3004	
11	小雪街道办事处驻地居民区	小雪街道办事处驻地建成区	1.2105	
12	息陬镇政府驻地居民区	息陬镇政府驻地建成区	3.4123	
13	尼山镇政府驻地居民区	尼山镇政府驻地建成区	1.3522	
14	防山镇政府驻地居民区	防山镇政府驻地建成区	0.2514	
15	市域内所有学校区域	市域内所有学校区域 62 处（城镇建成区以外）	0.9382	

附件 2

曲阜市畜禽养殖禁养区示意图



附件 3

曲阜市农村饮用水水源地及面积

序号	名称	测绘面积 (km ²)	备注
1	息陬水厂水源地一级保护区	0.0258	
2	尼山水厂水源地一级保护区	0.0087	
3	时庄水厂水源地一级保护区	0.0238	
4	周家庄村水源地一级保护区	0.0004	
5	孔家店村水源地一级保护区	0.0003	

注：以上为城镇建成区以外的饮用水水源地

附件 4

曲阜市学校名单及面积

序号	名称	测绘面积 (km ²)	备注
1	尼山益海小学	0.0204	
2	尼山镇曼山小学	0.0238	
3	尼山镇桑庄小学	0.0063	
4	尼山镇王庄小学	0.0103	
5	尼山镇余村小学	0.0058	
6	尼山镇西魏小学	0.0026	
7	尼山小学	0.0074	
8	曲阜市尼山中学	0.0247	
9	尼山镇张马教学点	0.0080	
10	尼山真维斯教学点	0.0060	
11	王庄镇康桥小学	0.0148	
12	王庄镇蔡庄小学	0.0090	
13	王庄镇辛庄小学	0.0173	
14	息陬镇夏宋小学	0.0167	
15	息陬镇元疃小学	0.0108	

序号	名称	测绘面积 (km ²)	备注
16	息陬镇东夏侯小学	0.0203	
17	息陬镇三峪小学	0.0096	
18	息陬镇二张曲小学	0.0092	
19	时庄街道代庄小学	0.0145	
20	书院街道毕家村小学	0.0077	
21	防山镇颜子小学	0.0232	
22	防山镇颜子小学程庄教学点	0.0084	
23	防山镇万柳小学	0.0086	
24	防山镇高村小学教学点	0.0043	
25	防山镇土门小学	0.0086	
26	防山镇梁公林村小学	0.0129	
27	防山镇陶东小学	0.0077	
28	防山镇胡二北教学点	0.0030	
29	时庄街道坊岭小学	0.0103	
30	陵城镇驻辇小学	0.0089	
31	陵城镇辛庄小学	0.0226	
32	陵城镇果庄小学	0.0147	

序号	名称	测绘面积 (km ²)	备注
33	吴村镇峪口小学	0.0159	
34	吴村镇郭店小学	0.0125	
35	吴村镇柳庄小学	0.0101	
36	吴村镇崔屯小学	0.0125	
37	石门山镇管村小学	0.0093	
38	石门山镇中心小学	0.0141	
39	石门山镇后夏小学	0.0070	
40	石门山镇董大城小学	0.0082	
41	石门山镇歇马亭小学	0.0167	
42	尼山镇白村小学	0.0045	
43	姚村镇王村小学	0.0108	
44	姚村镇春亭小学	0.0217	
45	姚村镇陈寨小学	0.0149	
46	姚村镇孔村小学	0.0135	
47	姚村镇西孔小学	0.0093	
48	姚村镇席厂小学	0.0193	
49	小雪街道三合小学	0.0089	

序号	名称	测绘面积 (km ²)	备注
50	小雪街道孟子故里小学	0.0073	
51	小雪街道宣村小学	0.0056	
52	陵城镇杏坛小学	0.0135	
53	时庄街道马家村小学	0.0128	
54	石门山镇后夏小学前夏教学点	0.0056	
55	石门山镇中心中学	0.0222	
56	王庄镇冯村中学	0.0261	
57	时庄街道第二中学	0.0261	
58	陵城镇章枣中学	0.0321	
59	尼山舞蹈学校	0.0114	
60	小雪街道白杨店小学	0.0042	
61	石门山镇管村小学育才教学点	0.0080	
62	曲阜远东职业技术学院	0.1758	

注：以上为城镇建成区以外的学校名单

